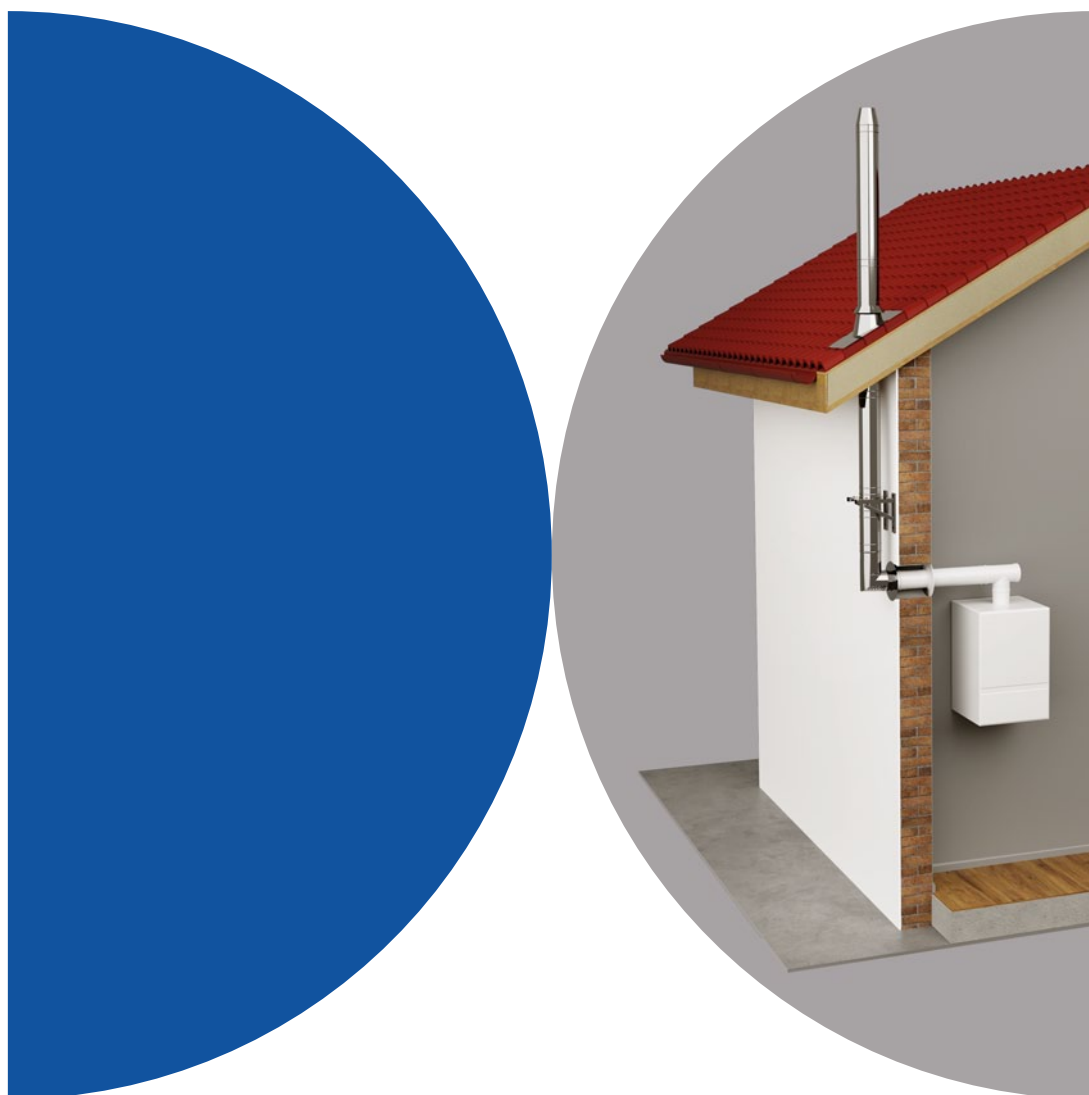


ABGASSYSTEME



2025 v1

MK SYSTEMLEITFADEN



A Sphering Company

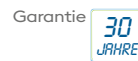
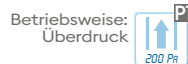
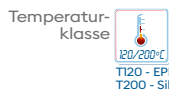
● MKPS - Konzentrische druckdichte Abgasleitung mit Dichtung für: Gas, Heizöl



Konzentrisches Luft-Abgas-System MKPS zum Anschluss an raumluftunabhängige Wärmeerzeuger mit geschlossener Brennkammer. Ein Luft-Abgas-System ist ein Schornstein oder eine Abgasleitung mit zwei parallel verlaufenden Strömungskanälen. In voneinander getrennten Kammern wird das Abgas bzw. Rauchgas abgeleitet und gleichzeitig dem Wärmeerzeuger die benötigte Verbrennungsluft zugeführt. Das System kann in einem bestehendem Schacht oder als Doppelrohr-Abgasleitung ausgeführt werden.

Merkmale MKPS:

- Einsatzbereich: Gas, Heizöl (druckdichte Systemabgasanlage)
- Durchmesser: Ø60-100, Ø80-125, Ø100-150 mm (andere auf Anfrage)
- Montagefreundlich durch einfache und passgenaue Verbindungstechnik
- Zur Querschnittsverminderung und Modernisierung bestehender Hausschornsteine als waagerechte Verbindungsleitung oder zur Be- und Entlüftung
- Korrosionsbeständig durch die Verwendung hochwertiger Edelstahllegierungen
- CE-Zertifiziert



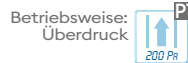
● MKPK - Konzentrische, druckdichte Systemabgasanlage mit Innenrohr Kunststoff/Außenrohr Edelstahl für: Gas, Heizöl



MKPK ist eine hochwertige konzentrische Systemabgasanlage mit Innenrohr PP (Polypropylen) und Außenmantel Edelstahl. Sie wird im Außen- und Innenbereich eingesetzt zur Ableitung der Rauchgase von Brennwertfeuerstätten und BHKWs bei raumluftunabhängiger Betriebsweise. Die Montage ist OHNE Außenklemmband möglich. Das Innen- sowie das Außenrohr wird werkseitig mit einer Dichtung versehen.

Merkmale MKPK:

- Einsatzbereich: Gas, Heizöl
- Durchmesser: Ø60/100, Ø80/125, Ø110/160 mm
- Öl- und Gasfeuerstätten mit Wärmetauscher (bis max. 120°C)
- Öl- und Gasbrennwertfeuerstätten (bis max. 120°C)
- Blockheizkraftwerke (bis max. 5000 Pa / 120°C)
- Raumluftunabhängiger Betrieb
- CE-Zertifiziert



● MKPS PP - Konzentrische druckdichte Abgasleitung mit Dichtung für: Gas, Heizöl



MK bietet Ihnen hochwertige Systemabgasleitungen aus Polypropylen mit Innenliegenden Dichtungen (EPDM). Sie werden eingesetzt bei der Sanierung bestehender Hausschornsteine, als Rauchgasführung in Schachsystemen sowie als waagerechte Verbindungsleitung der Feuerstätte und dem Schornstein.

Merkmale MKPS PP:

- Einsatzbereich:
 - Öl- und Gasfeuerstätten mit Wärmetauscher (bis max 120°C)
 - Öl- und Gasbrennwertfeuerstätten (bis max 120°C)
 - Blockheizkraftwerke (bis max 5000Pa – nur starre Leitung / 120°C)
- Durchmesser: Ø60, Ø80 und Ø110 mm (andere auf Anfrage)
- Raumluftabhängiger oder- unabhängiger Betrieb
- Feuchte und trockene Betriebsweise
- Über- und Unterdruckbetrieb
- CE-Zertifiziert



● **GASFIRE** - Konzentrisches Luft-Abgas-System, für gasbefeuerte Kamine und Öfen



GasFire ist ein System für den Unterdruckbetrieb mit konzentrischem Aufbau. Die Rauchgase werden durch das rauchgasführende Innenrohr nach außen abführt, während der Ringspalt zwischen Innenrohr und Außenmantel die für den Verbrennungsprozess notwendige Luft zuführt. Es ist ausschließlich für Gaskamine und Gasöfen bestimmt. GasFire ist in den Durchmessern (innen- außen) 100-150 mm und 130-200 mm erhältlich. Das System verfügt über speziell konstruierte Terminals, welche entweder für den horizontalen Abschluss durch die Wand oder für den vertikalen Abschluss über Dach verwendet werden. Alle Längen- und Formteile werden werksseitig mit Außenklemmbändern geliefert.

Merkmale GASFIRE:

- Einsatzbereich/geeignet für: Gaskamine, Gasöfen
- Innendurchmesser/Aussendurchmesser:
Ø100/150 mm
Ø130/200 mm
- Rabattgruppe Gasfire (falls nicht anders gekennzeichnet)
- CE-Zertifiziert



●●● EINWANDIGE SYSTEME

● **MKS PREMIUM** - Einwandige Systemabgasanlage aus Edelstahl ohne Dichtung, für: Gas, Heizöl, Holz, Pellet, Kohle



Einwandiges Abgassystem zur Sanierung bestehender Hausschornsteine sowie als waagerechte Verbindungsleitung zwischen der Feuerstätte und dem Schornstein.

Merkmale MKS Premium:

- Einsatzbereich: Gas, Heizöl, Holz, Holzpellet, Kohle
- Durchmesser: Ø113 – Ø1000 mm (andere auf Anfrage)
- Montagefreundlich durch einfache und passgenaue Verbindungstechnik
- Anwendungszweck: Zur Querschnittsverminderung und Modernisierung bestehender Hausschornsteine, als waagerechte Verbindungsleitung oder zur Be- und Entlüftung
- Korrosionsbeständig durch die Verwendung hochwertiger Edelstahllegierungen
- Auf Anfrage sind viele weitere Durchmesser, Materialien und Ausführungen erhältlich
- CE-Zertifiziert



● **MKS OVAL PREMIUM** - Einwandige ovale Systemabgasanlage aus Edelstahl ohne Dichtung, für: Gas, Heizöl, Holz, Pellet, Kohle



Einwandiges ovales Abgassystem zur Sanierung bestehender Hausschornsteine.

Merkmale MKS Oval Premium:

- Einsatzbereich: Gas, Heizöl, Holz, Pellets, Kohle
- Innendurchmesser: Ø100- Ø250 (andere auf Anfrage)
- CE-Zertifiziert

Montagefreundlich durch einfache und passgenaue Verbindungstechnik. Zur Querschnittsverminderung und Modernisierung bestehender Hausschornsteine, oder zur Be- und Entlüftung. Korrosionsbeständig durch die Verwendung hochwertiger Edelstahllegierungen. Auf Anfrage sind viele weitere Durchmesser, Materialien und Ausführungen erhältlich.



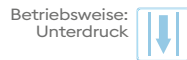
● MKS SELECT - Einwandige Systemabgasanlage aus Edelstahl ohne Dichtung, für: Gas, Heizöl, Holz, Pellet, Kohle, trockene und feuchte Betriebsweise W3G



Säurebeständige einwandige Systemabgasanlage aus Edelstahl. Rußbrandbeständig und feuchteunempfindlich. Speziell geeignet für die Querschnittsverminderung von bestehenden Hausschornsteinen / für den Anschluss von Pellet- oder Hackschnitzelkesseln, welche im kondensierenden Bereich betrieben werden.

Merkmale MKS Select:

- Einsatzbereich: Gas, Heizöl, Holz, Pellets
- Durchmesser: Ø80 – Ø300 mm (andere auf Anfrage)
- Montagefreundlich durch einfache und passgenaue Verbindungstechnik
- Zur Querschnittsverminderung und Modernisierung bestehender Hausschornsteine, als waagrechte Verbindungsleitung oder zur Be- und Entlüftung
- Korrosionsbeständig durch die Verwendung hochwertiger Edelstahllegierungen
- Auf Anfrage sind viele weitere Durchmesser und Ausführungen erhältlich
- CE-Zertifiziert



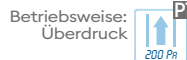
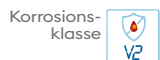
● MKKS PREMIUM - Einwandige Systemabgasanlage aus Edelstahl ohne Dichtung, für: Gas, Heizöl, Holz, Pellet, Kohle



MKKS ist ein einwandiges System für Heizkessel, in denen das Phänomen der Kondensation von bei der Verbrennung anfallendem Wasserdampf genutzt wird (Kondensat – und Turbokesseln). Es kann als als Abgasanlage für verschiedene Kessel dienen. Die einzelnen Bestandteile des Systems werden geschweißt und verfügen über vorgefertigte Sicken für die erforderlichen Dichtungen. Hierdurch wird die Dichtigkeit gewährleistet. Durch diese Lösung ist das System besonders dicht. Das MKKS-System ist für feuchte Abgase mit der Temperatur bis 200°C geeignet.

Merkmale MKKS Premium:

- Einsatzbereich: Gas, Heizöl
- Durchmesser: Ø60 – Ø500 mm (andere auf Anfrage)
- Montagefreundlich durch einfache und passgenaue Verbindungstechnik
- Anwendungszweck: Zur Querschnittsverminderung und Modernisierung bestehender Hausschornsteine, als waagrechte Verbindungsleitung oder zur Be- und Entlüftung
- Korrosionsbeständig durch die Verwendung hochwertiger Edelstahllegierungen
- CE-Zertifiziert



● MKKS STANDARD - Einwandige Systemabgasanlage aus Edelstahl mit Dichtung, druckdicht, für: Gas, Heizöl



MKKS ist ein einwandiges System für Heizkessel, in denen das Phänomen der Kondensation von bei der Verbrennung anfallendem Wasserdampf genutzt wird (Kondensat – und Turbokesseln). Es kann als als Abgasanlage für verschiedene Kessel dienen. Die einzelnen Bestandteile des Systems werden geschweißt und verfügen über vorgefertigte Sicken für die erforderlichen Dichtungen. Hierdurch wird die Dichtigkeit gewährleistet. Durch diese Lösung ist das System besonders dicht. Das MKKS-System ist für feuchte Abgase mit der Temperatur bis 200°C geeignet.

Merkmale MKKS Standard:

- Einsatzbereich: Gas, Heizöl
- Durchmesser: Ø60 – Ø500 mm (andere auf Anfrage)
- Montagefreundlich durch einfache und passgenaue Verbindungstechnik
- Anwendungszweck: Zur Querschnittsverminderung und Modernisierung bestehender Hausschornsteine, als waagrechte Verbindungsleitung oder zur Be- und Entlüftung
- Korrosionsbeständig durch die Verwendung hochwertiger Edelstahllegierungen
- CE-Zertifiziert



●●● EINWANDIGE SYSTEME

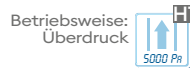
● MKS POWER - Einwandige konische Systemabgasanlage, druckdicht, für: Gas, Heizöl, Holz, Pellet, Kohle



Einwandige, druckdichte Systemabgasanlage aus Edelstahl. Die innovative konische Verbindungstechnik des Innenrohres (metallische Flächendichtung) gewährleistet eine druckdichte Verbindung bis max. 5000 Pa (HI) bei einer maximalen Betriebstemperatur von 600°C. Das System ist geeignet für Montagen im bestehenden Schacht sowie als Verbindungsleitung.

Merkmale MKS Power:

- Einsatzbereich: Regelfeuerstätten (Öl, Gas, Festbrennstoffe), Brennwertgeräte, BHKW, Notstromaggregate, Motorenanlagen, Wärmepumpen, Brennstoffzellen, Abgas- und Schwadenleitungen für Backöfen, Zu- und Abluftleitungen (silikonfrei), Industrieanwendungen (KWK Anlagen mit Bypass), Prozesswärme
- Durchmesser: Ø80 – Ø600 mm (andere auf Anfrage)
- CE-Zertifiziert



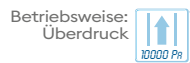
● MKSF - Einwandiges Abgassystem, geflanscht, für: Gas, Heizöl, Holz, Pellet, Kohle



MKSF ist ein einwandiges System, welches für Geräte wie zum Beispiel Dieselmotoren, Stromgeneratoren, Dampfgeneratoren sowie zur Ableitung von industriellen Dämpfen entwickelt wurde. Es eignet sich im Dauerbetrieb für verschiedene Arten von Installationen, welche eine sehr hohe Dichtheit erfordern. Das System kann im Überdruck über HI 5000 Pa betrieben werden. Es ist sowohl für die trockene als auch für die feuchte Betriebsweise, bei einer maximalen Temperatur von 600°C, geeignet.

Merkmale MKSF:

- Einsatzbereich: Notstromversorgung, Stromerzeugungsturbinen und Kraft-Wärme-Kopplung
- Durchmesser: Ø80 – Ø1000 mm (andere auf Anfrage)
- Das System erfordert Ausdehnungskompensatoren bei horizontaler Montage / Verbindung Kessel-Kamin
- Montagefreundlich durch einfache Flanschverbindungstechnik
- Flansche gefertigt nach Norm EN1092-1 PN6 DIN2631 (andere auf Anfrage)
- Gefertigt mit modernster Schweißtechnik (Plasma)
- Individuelle Sonderkonstruktionen möglich
- Anwendungszweck: Zur Montage als Außenwandschornstein, als Verbindungsleitung, für Industrielösungen
- Korrosionsbeständig durch die Verwendung hochwertiger Edelstahllegierungen



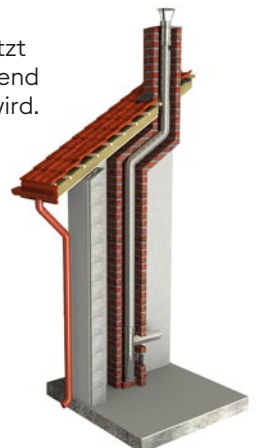
● MK FLEX - Einwandige, flexible Systemabgasanlage aus Edelstahl, für: Gas, Heizöl



MK fertigt für Sie einwandige, flexible Systemabgasanlagen aus EDST. Sie werden eingesetzt zur Querschnittsverminderung und Modernisierung bestehender Hausschornsteine. Ergänzend wird ein flexibles Rohr aus Aluminium angeboten, welches im Lüftungsbereich eingesetzt wird.

Merkmale MK Flex:

- Einsatzbereich:
MK FLEX – Gas, Heizöl
MK FLEX Oval – Gas, Heizöl
- Durchmesser: Ø80 – Ø250 mm
- CE-Zertifiziert



● **MK FLEX x2** - Doppellagige, flexible Systemabgasanlage aus Edelstahl, für: Gas, Heizöl, Holz, Pellets



MK fertigt für Sie doppelwandige, flexible Systemabgasanlagen aus EDST. Sie werden eingesetzt zur Querschnittsverminderung und Modernisierung bestehender Hausschornsteine Ergänzend wird ein flexibles Rohr aus Aluminium angeboten, welches im Lüftungsbereich eingesetzt wird.

Merkmale MK Flex x2:

- Einsatzbereich:
MK FLEX x2 – Gas, Heizöl, Holz, Pellets
- Durchmesser: Ø80 – Ø250 mm
- CE-Zertifiziert



● **MK FLEX ALU** - Flexibles Rohr aus Aluminium, für Lüftung



MK fertigt für Sie einwandige, flexible Systemabgasanlagen aus Aluminium. Sie werden eingesetzt zur Querschnittsverminderung und Modernisierung bestehender Hausschornsteine Ergänzend wird ein flexibles Rohr aus Aluminium angeboten, welches im Lüftungsbereich eingesetzt wird.

Merkmale MK Flex Alu:

- Einsatzbereich:
MK FLEX ALU – Lüftung
- Durchmesser: Ø80 – Ø250 mm
- CE-Zertifiziert



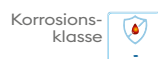
● **MK PP MKKS** - Einwandige, druckdichte Systemabgasleitung aus Polypropylen (PP), für: Gas, Heizöl



MK bietet Ihnen hochwertige Systemabgasleitungen aus Polypropylen mit Innenliegenden Dichtungen (EPDM). Sie werden eingesetzt bei der Sanierung bestehender Hausschornsteine, als Rauchgasführung in Schachsystemen sowie als waagerechte Verbindungsleitung der Feuerstätte und dem Schornstein.

Merkmale MK PP MKKS:

- Einsatzbereich:
Öl –und Gasfeuerstätten mit Wärmetauscher (bis max 120°C)
Öl –und Gasbrennwertfeuerstätten (bis max 120°C)
Blockheizkraftwerke (bis max 5000Pa – nur starre Leitung / 120°C)
- Durchmesser: Ø60, Ø80 und Ø110 mm (andere auf Anfrage)
- Raumluftabhängiger oder- unabhängiger Betrieb
- Feuchte und trockene Betriebsweise
- Über- und Unterdruckbetrieb
- CE-Zertifiziert



●●● EINWANDIGE SYSTEME

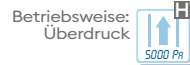
● MK PP FLEX - Einwandige, druckdichte flexible Systemabgasleitung aus Polypropylen (PP), für: Gas, Heizöl



MK bietet Ihnen hochwertige Systemabgasleitungen aus Polypropylen mit Innenliegenden Dichtungen (EPDM). Sie werden eingesetzt bei der Sanierung bestehender Hausschornsteine, als Rauchgasführung in Schachsystemen sowie als waagerechte Verbindungsleitung der Feuerstätte und dem Schornstein.

Merkmale PP FLEX:

- Einsatzbereich:
 - Öl -und Gasfeuerstätten mit Wärmetauscher (bis max 120°C)
 - Öl -und Gasbrennwertfeuerstätten (bis max 120°C)
 - Blockheizkraftwerke (bis max 5000Pa – nur starre Leitung / 120°C)
- Durchmesser: Ø60, Ø80 und Ø110 mm (andere auf Anfrage)
- Raumluftabhängiger oder- unabhängiger Betrieb
- Feuchte und trockene Betriebsweise
- Über- und Unterdruckbetrieb
- CE-Zertifiziert



● MK NERO - Ofenrohre, lackiert mit Senothermlack, für: Holz, Pellet, Kohle



MK bietet für Sie ein einwandiges Rohrsystem aus Stahlblech an. Es dient als Verbindungsstück im Wohnbereich zwischen Pelletofen und vorhandenem Schornstein oder Abgasanlage.

Merkmale MK NERO:

- Einsatzbereich: Holz, Pellets, Kohle
- Innendurchmesser: Ø120 mm, Ø130 mm, Ø150 mm, Ø180 mm, Ø200 mm
- Erhältlich in Schwarz oder Gußgrau
- Montagefreundlich durch einfache und passgenaue Verbindung
- Individuelle Sonderkonstruktionen möglich
- Hochwertige Verarbeitung unter Verwendung von Senothermlack
- CE-Zertifiziert



● LINEA PELLET - Abgasrohre aus alumiiniertem Stahl für Pelletöfen



MK bietet für Sie ein einwandiges Rohrsystem aus Stahlblech an. Es dient als Verbindungsstück im Wohnbereich zwischen Pelletofen und vorhandenem Schornstein oder Abgasanlage.

Merkmale MK LINEA PELLET:

- Einsatzbereich: Pellets, Holz
- Innendurchmesser: Ø80, Ø100 mm
- Erhältlich in Schwarz
- Montagefreundlich durch einfache und passgenaue Verbindung
- Hochwertige Verarbeitung (Vollverschweisst) und emailliert
- Lieferung mit innenliegender Silikondichtung
- CE-Zertifiziert



T200 - mit Silikondichtung
T250 - mit Vitondichtung
T600 - ohne Dichtung



●●● DOPPELWANDIGE SYSTEME

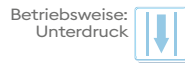
● MKD PREMIUM - Doppelwandige Systemabgasanlage aus Edelstahl ohne Dichtung für: Gas, Heizöl, Holz, Pellet, Kohle



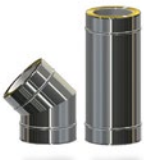
Es ist ein doppelwandiges, isoliertes System, kann sowohl als freistehende Konstruktion als auch als Abgasleitung im Innenbereich eingesetzt werden. Es lässt die Aufstellung eines Wärmegegeräts (Kamin, Ofen) in einer beliebiger Stelle im Gebäude zu, weil der Schornstein nach außen geführt und an der Wand montiert ist.

Merkmale MKD Premium:

- Einsatzbereich: Gas, Heizöl, Holz, Pellets, Kohle
- Durchmesser: Ø113-Ø1000 mm (andere auf Anfrage)
- Montagefreundlich durch einfache und passgenaue Verbindungstechnik
- Gefertigt mit modernster Schweißtechnik (Plasma)
- Individuelle Sonderkonstruktionen möglich
- Anwendungszweck: Zur Montage als Außenwandschornstein, als Verbindungsleitung, für Industrielösungen (Tragmastanbindung)
- Korrosionsbeständig durch die Verwendung hochwertiger Edelstahllegierungen
- CE-Zertifiziert



● MKD STANDARD - Doppelwandige Systemabgasanlage aus Edelstahl ohne Dichtung für: Gas, Heizöl, Holz, Pellet



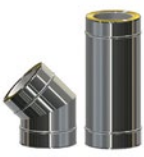
Es ist ein doppelwandiges, isoliertes System, kann sowohl als freistehende Konstruktion als auch als Abgasleitung im Innenbereich eingesetzt werden. Es lässt die Aufstellung eines Wärmegegeräts (Kamin, Ofen) in einer beliebiger Stelle im Gebäude zu, weil der Schornstein nach außen geführt und an der Wand montiert ist.

Merkmale MKD Standard:

- Einsatzbereich: Gas, Heizöl, Holz, Pellets
- Durchmesser: Ø113-Ø1000 mm (andere auf Anfrage)
- Montagefreundlich durch einfache und passgenaue Verbindungstechnik
- Gefertigt mit modernster Schweißtechnik (Plasma)
- Individuelle Sonderkonstruktionen möglich
- Anwendungszweck: Zur Montage als Außenwandschornstein, als Verbindungsleitung, für Industrielösungen (Tragmastanbindung)
- Korrosionsbeständig durch die Verwendung hochwertiger Edelstahllegierungen
- CE-Zertifiziert



● MKD SELECT - Doppelwandige Schornsteinsysteme für: Pellet, Holz, Gas, Heizöl



Säurebeständige doppelwandige Systemabgasanlage aus Edelstahl. Rußbrandbeständig und feuchteunempfindlich. Speziell geeignet für den Anschluss von Pellet- oder Hackschnitzelkesseln, welche im kondensierenden Bereich betrieben werden.

Merkmale MKD Select:

- Einsatzbereich: Pellets, Holz, Gas, Heizöl
- Durchmesser: Ø80 – Ø300 mm (andere auf Anfrage)
- Bauaufsichtlich zugelassen
- Montagefreundlich durch einfache und passgenaue Verbindungstechnik
- Gefertigt mit modernster Schweißtechnik (Plasma)
- Individuelle Sonderkonstruktionen möglich
- Zur Montage als Außenwandschornstein, als Verbindungsleitung, für Industrielösungen (Tragmastanbindung)
- Korrosionsbeständig durch die Verwendung hochwertiger Edelstahllegierungen
- CE-Zertifiziert



●●● DOPPELWANDIGE SYSTEME

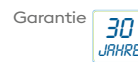
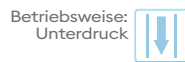
● ZEN - Doppelwandige moderne Systemabgasanlage ohne Klemmbänder, für: Gas, Heizöl, Holz, Pellet, Kohle



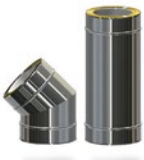
MK fertigt für Sie verschiedene doppelwandige Abgassysteme aus Edelstahl. Sie werden überwiegend im Außenbereich eingesetzt sowie als waagerechte Verbindungsleitung zwischen der Feuerstätte und dem Schornstein.

Merkmale ZEN:

- Einsatzbereich: Gas, Heizöl, Holz, Pellets, Kohle
- Durchmesser: Ø130, Ø150, Ø180, Ø200 mm
- Modernes Design – ohne Klemmbänder
- Montagefreundlich durch einfache und passgenaue Verbindungstechnik
- Gefertigt mit modernster Schweißtechnik (Plasma)
- Individuelle Sonderkonstruktionen möglich
- Zur Montage als Außenwandschornstein, als Verbindungsleitung, für Industrielösungen (Tragmastanbindung)
- Korrosionsbeständig durch die Verwendung hochwertiger Edelstahllegierungen
- CE-Zertifiziert



● MKKD PREMIUM - Doppelwandige Systemabgasanlage mit Dichtung für: Gas, Heizöl



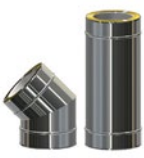
MKKD ist ein doppelwandiges, isoliertes System für Heizkessel, in denen das Phänomen der Kondensation von bei der Verbrennung anfallendem Wasserdampf genutzt wird (Kondensat – und Turbokesseln). Es lässt die Aufstellung eines Wärmegegeräts (Kamin, Ofen) in einer beliebiger Stelle im Gebäude zu, weil der Schornstein nach außen geführt und an der Wand montiert ist. Die einzelnen Bestandteile des Systems verfügen über vorgefertigte Sicken für die erforderlichen Dichtungen. Hierdurch wird die Dichtigkeit gewährleistet.

Merkmale MKKD Premium:

- Einsatzbereich: Gas, Heizöl, Holz (druckdichte Systemabgasanlage), Pellet
- Durchmesser: Ø80 – Ø500 mm (andere auf Anfrage)
- Montagefreundlich durch einfache und passgenaue Verbindungstechnik
- Gefertigt mit modernster Schweißtechnik (Plasma)
- Individuelle Sonderkonstruktionen möglich
- Anwendungszweck: Zur Montage als Außenwandschornstein, als Verbindungsleitung, für Industrielösungen (Tragmastanbindung)
- Korrosionsbeständig durch die Verwendung hochwertiger Edelstahllegierungen
- CE-Zertifiziert



● MKKD STANDARD - Doppelwandige Systemabgasanlage mit Dichtung für: Gas, Heizöl



MKKD ist ein doppelwandiges, isoliertes System für Heizkessel, in denen das Phänomen der Kondensation von bei der Verbrennung anfallendem Wasserdampf genutzt wird (Kondensat – und Turbokesseln). Es lässt die Aufstellung eines Wärmegegeräts (Kamin, Ofen) in einer beliebiger Stelle im Gebäude zu, weil der Schornstein nach außen geführt und an der Wand montiert ist. Die einzelnen Bestandteile des Systems verfügen über vorgefertigte Sicken für die erforderlichen Dichtungen. Hierdurch wird die Dichtigkeit gewährleistet.

Merkmale MKKD Standard:

- Einsatzbereich: Gas, Heizöl, Holz (druckdichte Systemabgasanlage)
- Durchmesser: Ø80 – Ø500 mm (andere auf Anfrage)
- Montagefreundlich durch einfache und passgenaue Verbindungstechnik
- Gefertigt mit modernster Schweißtechnik (Plasma)
- Individuelle Sonderkonstruktionen möglich
- Anwendungszweck: Zur Montage als Außenwandschornstein, als Verbindungsleitung, für Industrielösungen (Tragmastanbindung)
- Korrosionsbeständig durch die Verwendung hochwertiger Edelstahllegierungen
- CE-Zertifiziert



●●● DOPPELWANDIGE SYSTEME

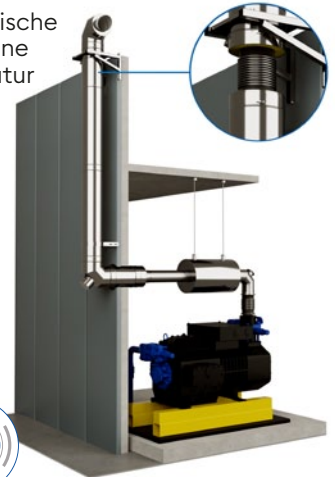
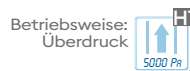
● MKD POWER - Doppelwandiges konische Systemabgasanlage, druckdicht, für: Gas, Heizöl, Holz, Pellet, Kohle



Doppelwandige, druckdichte Systemabgasanlage aus Edelstahl. Die innovative konische Verbindungstechnik des Innenrohres (metallische Flächendichtung) gewährleistet eine druckdichte Verbindung bis max. 5000 Pa (HI) bei einer maximalen Betriebstemperatur von 600°C. Das System ist geeignet für Montagen als Außenwandssystem sowie als Verbindungsleitung.

Merkmale MKD Power:

- Einsatzbereich:
 - Regelfeuerstätten (Öl, Gas, Festbrennstoffe)
 - Brennwertgeräte
 - BHKW, Notstromaggregate, Motorenanlagen
 - Wärmepumpen, Brennstoffzellen
 - Abgas- und Schwadenleitungen für Backöfen
 - Zu- und Abluftleitungen (silikonfrei)
 - Industrieanwendungen (KWK Anlagen mit Bypass)
 - Prozesswärme
- Durchmesser: Ø80-Ø600 mm (andere auf Anfrage)
- CE-Zertifiziert



● MKDT - Doppelwandige Systemabgasanlage, für Aggregate



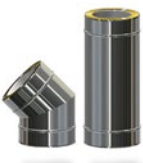
MKDT ist eine Schornsteinsystem für (Not-)Stromaggregate. Dank der speziellen Sicken am Aussenrohr und hochtemperaturbeständigem Silikon wird ein maximaler Betriebsdruck von 5000 Pa gewährleistet. Die Abdichtung im Bereich des Aussenrohres gewährleistet eine freie Ausdehnung des Innenrohres, was bei hohen Temperaturen sehr wichtig ist.

Merkmale MKDT:

- Einsatzbereich: Gas, Heizöl – BHKW, NOTSTROMAGGREGATE, BACKÖFEN
- Durchmesser: Ø80 – Ø600 mm (andere auf Anfrage)
- Das System erfordert keine Ausdehnungskompensatoren
- Montagefreundlich durch einfache und passgenaue Verbindungstechnik
- Gefertigt mit modernster Schweißtechnik (Plasma)
- Individuelle Sonderkonstruktionen möglich
- Anwendungszweck: Zur Montage als Außenwandschornstein, als Verbindungsleitung, für Industrielösungen (Tragmastanbindung)
- Korrosionsbeständig durch die Verwendung hochwertiger Edelstahllegierungen
- CE-Zertifiziert



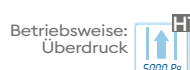
● MKDTU - Doppelwandige Systemabgasanlage mit Dichtung im Außenrohr, für Aggregate



Das ist ein Schornsteinsystem für Stromaggregate MKDT-U. Dank der speziellen Sicken am Mantelrohr und hochtemperaturbeständiger Dichtung wird ein maximaler Überdruck HI bis 5000 Pa gewährleistet. Die Abdichtung im Bereich des Aussenrohres gewährleistet eine freie Ausdehnung des Innenrohres, was bei hohen Temperaturen sehr wichtig ist.

Merkmale MKDT-U:

- Einsatzbereich: Gas, Heizöl – BHKW, NOTSTROMAGGREGATE, BACKÖFEN
- Durchmesser: Ø80 – Ø600 mm (andere auf Anfrage)
- Das System erfordert keine Ausdehnungskompensatoren
- Montagefreundlich durch einfache und passgenaue Verbindungstechnik
- Gefertigt mit modernster Schweißtechnik (Plasma)
- Individuelle Sonderkonstruktionen möglich
- Anwendungszweck: Zur Montage als Außenwandschornstein, als Verbindungsleitung, für Industrielösungen (Tragmastanbindung)
- Korrosionsbeständig durch die Verwendung hochwertiger Edelstahllegierungen
- CE-Zertifiziert



●●● DOPPELWANDIGE SYSTEME

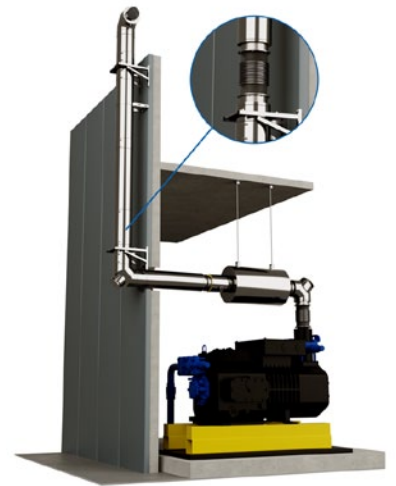
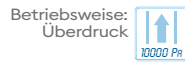
● MKDF - Doppelwandiges Abgassystem, geflanscht, für: Gas, Heizöl, Holz, Pellet, Kohle



MKDF ist ein doppelwandiges System, welches für Geräte wie zum Beispiel Dieselmotoren, Stromgeneratoren, Dampfgeneratoren sowie zur Ableitung von industriellen Dämpfen entwickelt wurde. Es eignet sich im Dauerbetrieb für verschiedene Arten von Installationen, welche eine sehr hohe Dichtheit erfordern. Das System kann im Überdruck über HI 5000 Pa betrieben werden. Es ist sowohl für die trockene als auch für die feuchte Betriebsweise, bei einer maximalen Temperatur von 600°C, geeignet.

Merkmale MKDF:

- Einsatzbereich: Notstromversorgung, Stromerzeugungsturbinen und Kraft-Wärme-Kopplung
- Durchmesser: Ø80 – Ø1000 mm (andere auf Anfrage)
- Das System erfordert Ausdehnungskompensatoren bei horizontaler Montage / Verbindung Kessel-Kamin
- Montagefreundlich durch einfache Flanschverbindungstechnik
- Flansche gefertigt nach Norm EN1092-1 PN6 DIN2631 (andere auf Anfrage)
- Gefertigt mit modernster Schweißtechnik (Plasma)
- Individuelle Sonderkonstruktionen möglich
- Anwendungszweck:
 - Zur Montage als Außenwandschornstein,
 - als Verbindungsleitung, für Industrielösungen
- Korrosionsbeständig durch die Verwendung hochwertiger Edelstahllegierungen



●●● DREISCHALIGES SCHORNSTEINSYSTEM

● MK TRIO - Dreischaliges Abgassystem mit Isolierung, für: Holz, Pellet



Dreischaliges Schornsteinsystem, welches speziell für die gleichzeitige Abgas- und Zuluftführung bei modernen Kamin- und Pelletöfen geeignet ist. Im Gegensatz zu herkömmlichen Elementschornsteinen ist hier die Zuluftführung durch den zusätzlichen Ringspalt integriert. Dies erleichtert die Zuluftführung, besonders im Passivhaus, ungemein. Eine kontrollierte Luftzufuhr ist stets gewährleistet, kalte Luft bleibt dort wo sie hingehört: draussen! Eine Trio Slim-Version mit reduzierter Isolierstärke und schmalerem Luftkanal ist erhältlich.

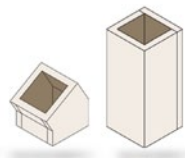


Merkmale MK TRIO:

- Einsatzbereich: Holz, Pellet
- Durchmesser: Ø80/200, Ø100/220, Ø130/250, Ø150/270, Ø180/300 mm
- Trio Slim Durchmesser: Ø150/230
- Geeignet für trockene und feuchte Betriebsweise Korrosionswiderstandsklasse V2
- Zuluft wird erwärmt und beeinflusst den Verbrennungsprozess des angeschlossenen Ofens positiv
- Formschöne und ästhetische Verbindungstechnik
- Abgestimmt auf die verschiedensten Anschlussformen
- Wahlweise erhältlich in Edelstahloptik oder in Farbe Schwarz
- CE-Zertifiziert



● MK BASIC PERFORM - Leichtbauschachtsystem aus Calciumsilikat



MK Basic Perform ist ein Leichtbauschachtsystem aus Calciumsilikat, welches mit thermischer Vorbehandlung geprüft wurde. In Verbindung mit den geeigneten CE-zertifizierten Abgassystemen kann der MK Basic Perform als Montageschacht (T 400 LA90) verwendet werden.

- * Einsatzbereich: Gas, Heizöl, Holz, Pellets, Kohle
- * Betrieb im Unter- oder Überdruck möglich (mit entsprechendem Innenrohr)
- * Bauaufsichtlich zugelassen

Das Schachtsystem MK Basic Perform besteht aus industriell gefertigten Schachtelementen sowie entsprechenden Zubehörteilen. Es besitzt die Feuerwiderstandsklasse L90 (EI90) und wurde mit thermischer Vorbehandlung geprüft.

Leichte Montage und damit geringe Montagezeiten werden durch das einfache Zusammenstecken mit Hilfe einer Schachtarretierung gewährleistet. Es kommt sowohl im Neubau als auch bei Sanierungen zum Einsatz.

Vor der Montage muss eine Abstimmung mit dem zuständigen Bezirksschornsteinfegermeister erfolgen und die entsprechenden Landesbau- und Landesfeuerungsverordnungen beachtet werden.

Das sollte bei der Montage unbedingt beachtet werden:

- Bei der Montage ist darauf zu achten, dass zunächst eine Grundplatte gesetzt wird.
- Schachtelemente sowie die Schachtarretierungen sind mit Hilfe des Brandschutzklebers zusammenzufügen.
- Die Vorderplatte eines Elementes mit abnehmbarer Platte ist ebenfalls umlaufend mit Brandschutzkleber zu versehen und zu verschrauben.
- 1 kg Kleber reicht für ca. 3 Verbindungen.
- Die maximale Höhe des Schachtes ohne Abstützung (Lastabtragung) beträgt 15 Meter.
- Bei Abständen von mehr als 3 Metern (zwischen den Decken) ist eine Wandhalterung zu setzen.
- Abstand zu brennbaren Elementen min. 50 mm.



● MK BASIC LIGHT - Leichtbauschachtsystem mit den entsprechenden Innenrohren



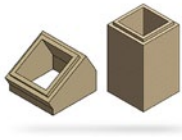
MK Basic Light ist ein Leichtbauschachtsystem aus dampfgehärtetem Porenbeton, welches im Neubaubereich sowie bei der Sanierung von bestehenden Gebäuden zum Einsatz kommt. Mit den entsprechenden Innenrohren kann das System zur Anbindung an verschiedene Feuerstätten verwendet werden.

Merkmale MK Basic Light:

- Einsatzbereich: Gas, Heizöl, Holz, Pellets, Kohle
- Durchmesser: Ø130, Ø150, Ø180, Ø200, Ø250 mm
- Bauaufsichtlich zugelassen
- Montagefreundlich durch Verwendung von Porenbeton
- Unempfindlich gegen Feuchtigkeit auf der Baustelle
- CE-Zertifiziert



● MK BASIC PRO - Leichtbauschachtsystem mit den entsprechenden Innenrohren



MK Basic Pro ist ein Leichtbauschachtsystem aus Vermiculit, welches zur Herstellung von Montageabgasanlagen T400 LA90 und T600 LA90 mit den entsprechenden Innenrohren verwendet wird.

Merkmale MK Basic Pro:

- Einsatzbereich: Gas, Heizöl, Holz, Pellets, Kohle Unter- oder Überdruckbetrieb
Geeignet für alle Regelfeuerstätten
- CE-Zertifiziert (Innenrohre)
- Bauaufsichtlich zugelassen
- Montagefreundlich durch geringes Gewicht
- Kurze Montagezeiten (einfaches Bearbeiten)
- Dämmschalen nicht zwingend erforderlich
- Andere Abmessungen auf Anfrage



● MK WDF PROTECT - Brandschutzwanddurchführungen



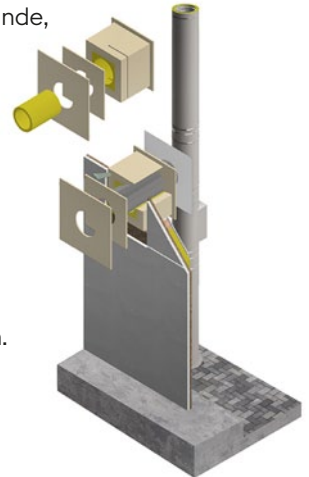
MK WDF Protect Durchführen sind speziell ausgelegt für den Einbau in Holzständerwände, Massivbauteile, Holzbalkendecken und Holzdachkonstruktionen.

Merkmale MK WDF Protect:

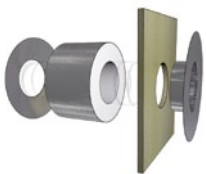
MK WDF Protect Durchführungen stellen sicher, daß bei Nennwärmeleistung der Abgasanlage:

- * keine höheren Temperaturen als 85 °C auftreten
- * im Falle eines Rußbrandes keine höheren Temperaturen als 100°C auftreten.

MK WDF Protect Durchführungen werden aus hochwertigen Calciumsilikatplatten sowie Dämmstoff hergestellt und können selbstverständlich bauseitig gekürzt werden.



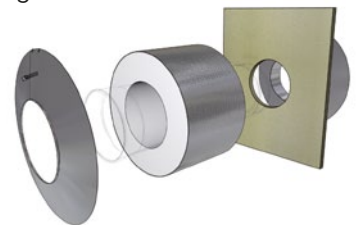
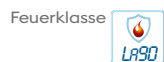
● MK WDF-R - Brandschutzwanddurchführungen



MK WDF-R – Die Brandschutzwanddurchführungen sind geeignet für die Durchführung von Abgasrohren durch Wände, Decken oder auch Dächer.

Die Wanddurchführung WDF-R weist nachfolgende charakteristische Eigenschaften aus:

- Bauaufsichtlich zugelassen (bis Temperaturklassifizierung T400 bei Ausführung 1, bis Temperaturklassifizierung T450 bei Ausführung 2)
- Montagefreundlich durch Möglichkeit der individuellen Kürzung vor Ort
- Schrägschnitt bei Montage im Dachbereich möglich
- Hochwertige Glasfaserdämmung
- Einsatz in Passivhäusern möglich (mit entsprechendem Zubehör)
- CE-Zertifiziert





MK Deutschland GmbH
Otto-Hahn-Str. 3
21509 Glinde

Telefon +49 (040) 710 945-0
Fax +49 (040) 710 945-45
E-Mail: info@mkdeutschland.de

Das Büro ist geöffnet
Montag-Donnerstag: 7.30 – 16.30
Freitag: 7.30 – 14.00

